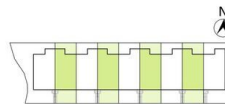
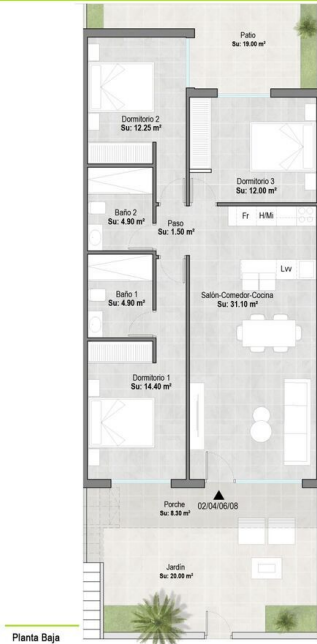




BUNGALOW_TIPO B Vivienda 02-04-06-08



CUADRO DE SUPERFICIES		
PLANTA BAJA	S. Const.	Total
02/04 06/08	Vivienda 90.72 m ²	138.02 m ²
	Porche 8.30 m ²	
	Patio 19.00 m ²	
	Jardín 20.00 m ²	

**Alhama
Nature**

*Este documento es orientativo. El promotor se reserva el derecho a introducir modificaciones por exigencias técnicas o legales.
This document is indicative. The promoter reserves the right to introduce modifications due to technical or legal requirements.

A3 | Escala 1/75

Alhama De Murcia Villa

3 Schlafzimmer

2 Badezimmer

91m² / 980 ft² Bauformat

138m² / 1.485 ft² Grundstück

* Übereignung nicht inbegriffen.

Der angegebene Preis beinhaltet nicht die Steuern und Kosten, die sich aus dem Verkauf ergeben (ITP zum aktuellen Steuersatz, Notar-, Registrierungs- und Anwaltskosten). Wir erinnern Sie daran, dass Sie als Verbraucher das Recht haben, informiert zu werden und die entsprechenden Informationsunterlagen zu erhalten, je nach Fall, basierend auf den Bestimmungen des Dekrets 218/05 vom 11. Oktober, das die Vorschriften über die Verbraucherinformation beim Verkauf von Wohnungen in Andalusien regelt.