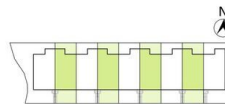
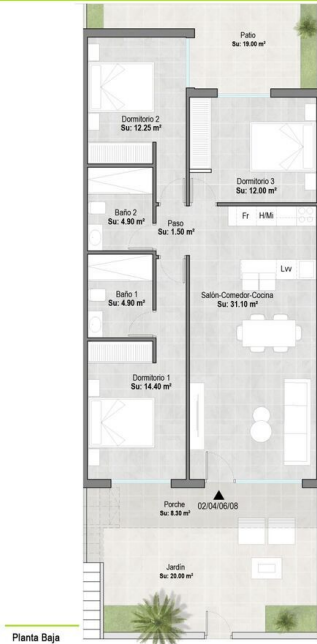




BUNGALOW_TIPO B Vivienda 02-04-06-08



CUADRO DE SUPERFICIES

PLANTA BAJA	S. Const.	Total
Vivienda	90.72 m ²	
Porche	8.30 m ²	
Patio	19.00 m ²	
Jardín	20.00 m ²	
		138.02 m²

Alhama Nature

*Este documento es orientativo. El promotor se reserva el derecho a introducir modificaciones por exigencias técnicas o legales.
This document is indicative. The promoter reserves the right to introduce modifications due to technical or legal requirements.

A3 | Escala 1/75

Alhama De Murcia Villa

3 Chambres

2 Salle de bain

91m² / 980 ft² Taille de Construction 138m² / 1.485 ft² Terrain

* Les honoraires de conseil personnel ne sont pas inclus.

Le prix indiqué ne comprend pas les taxes et les frais dérivés de la vente (ITP au taux d'imposition en vigueur, frais de notaire, de greffe et d'avocat). Nous vous rappelons qu'en tant que consommateur, vous avez le droit d'être informé et de recevoir la documentation informative correspondante, le cas échéant, conformément aux dispositions du décret 218/05 du 11 octobre, qui réglemente l'information du consommateur dans la vente et l'achat de logements en Andalousie.