



Apartamentos, Duplex y Triplex Harbour Lights Apartments and Townhouses



El Luz del Puerto está ubicado detrás del ecantador y reformado Puerto de Refugio de la Esperanza en el sencillo y bello pueblo pesquero de Villaricos, donde el ritmo pacífico de la vida diaria aun ofrece tranquilidad y un espíritu cálido.

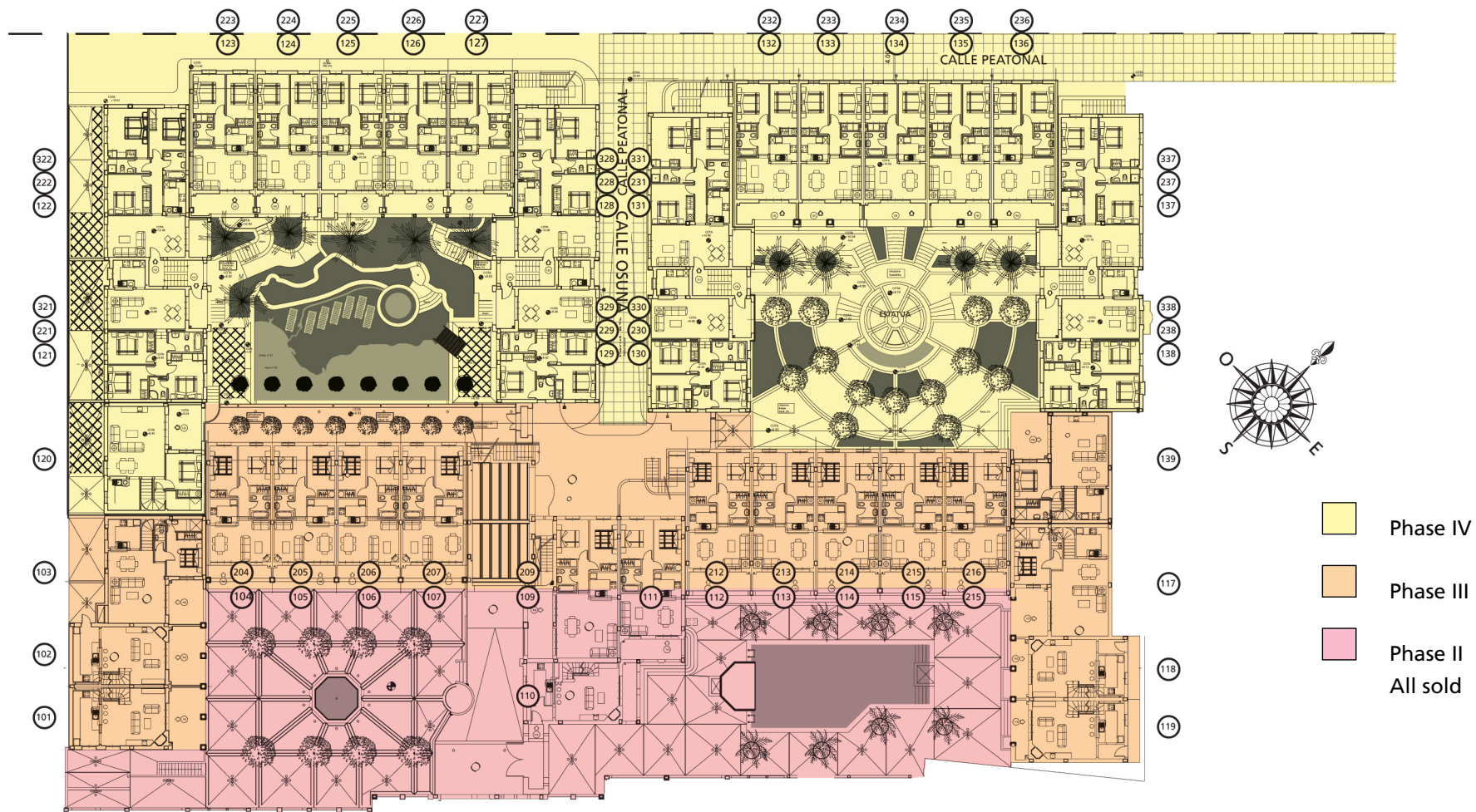
Después de la exitosa finalización del Luz del Puerto I y II, Luz del Puerto III ha incluido los primeros patios andaluces, jardines y piscina comunitaria para el complejo.

Ahora, Luz del Puerto IV ofrece propiedades de dos, tres y cuatro dormitorios, en duplex, triplex y apartamentos, de los cuales algunos tienen jardines, la mayoría tienen solariums y todos llevan parking subterráneo.

Harbour Lights is located opposite the charming small refurbished Esperanza Harbour in the unspoilt and simple fishing village of Villaricos, where the unhurried rhythm of local life still offers tranquillity and a real warmth of spirit.

Following the successful completion of Harbour Lights I and II, Harbour Lights III provided the first courtyard, gardens and community swimming pool for the complex.

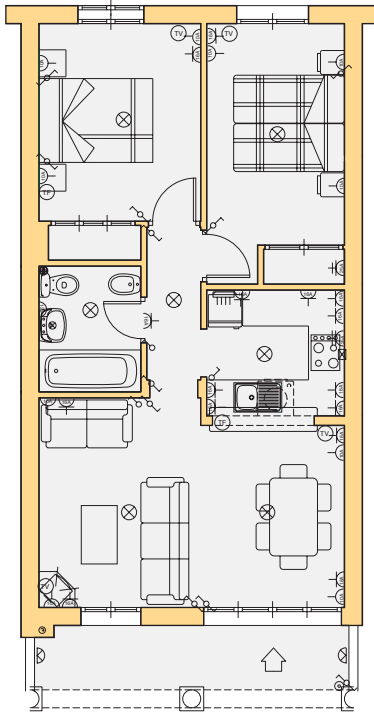
Now, Harbour Lights IV offers two, three and four bedroom properties, both Townhouses and Apartments, of which some have gardens, most have solariums and all are provided with underground parking.



Planos ~ Harbour Lights ~ Plans

Playa Apartamentos ~ Apartments

PLANTA BAJA ~ GROUND FLOOR

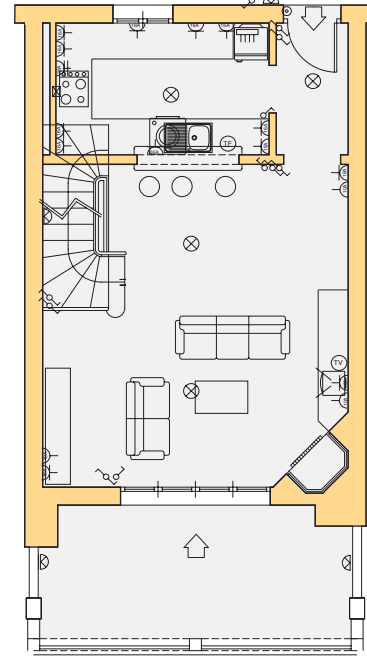


Dimensiones (máximas típicas)

Salón comedor ~ Living dining room	5.10 x 3.50m
Cocina ~ Kitchen	2.30 x 2.10m
Dormitorio 1 ~ Bedroom 1	3.70 x 2.30m
Dormitorio 2 ~ Bedroom 2	3.30 x 2.70m
Baño ~ Bathroom	2.10 x 1.70m
Vestibulo ~ Inner Hall	
Terraza ~ Terrace	
Aparcamiento en sotano ~ Basement Parking	

Mar Duplex ~ Townhouses

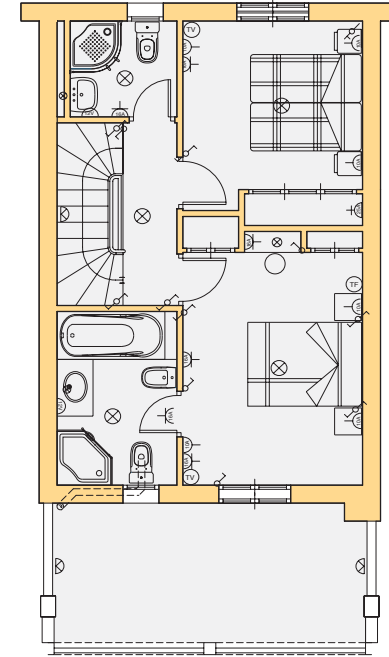
PLANTA PRIMERA ~ FIRST FLOOR



Dimensiones (máximas típicas)

Salón comedor ~ Living dining room	5.39 x 5.10m
Cocina ~ Kitchen	3.56 x 2.20m
Dormitorio 1 ~ Bedroom 1	3.89 x 3.00m
Baño Particular ~ En-suite bathroom	2.90 x 2.00m
Dormitorio 2 ~ Bedroom 2	3.16 x 3.00m
Terraza ~ Terrace	
Solarium ~ Roof Terrace	
Ducha ~ Shower room	1.78 x 1.60m

PLANTA SEGUNDA ~ SECOND FLOOR

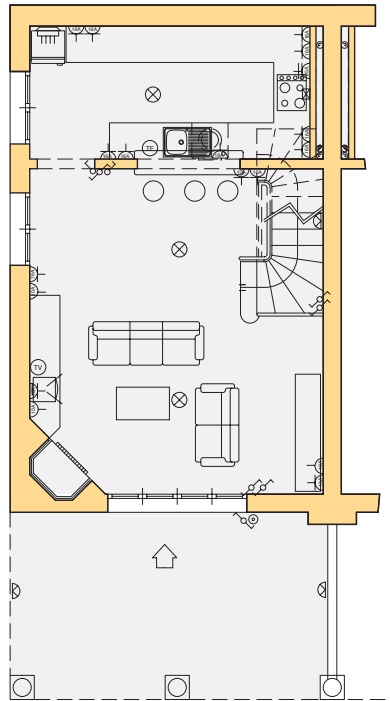


Vestibulo ~ Entrance Hall
Rellano ~ Landing
Aparcamiento en sotano ~ Basement Parking

Dos dormitorios ~ Two bedrooms

Arena Triplex ~ Townhouses

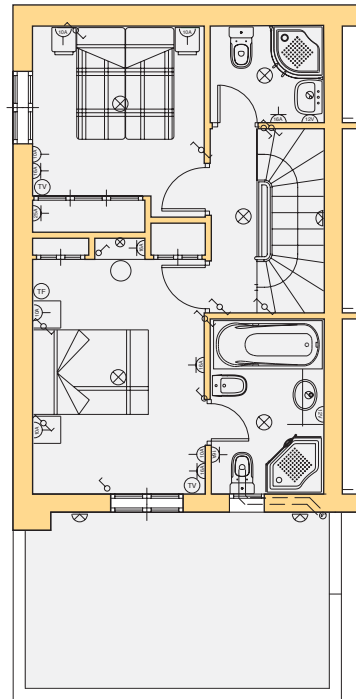
PLANTA BAJA ~ GROUND FLOOR



Dimensiones (máximas típicas)

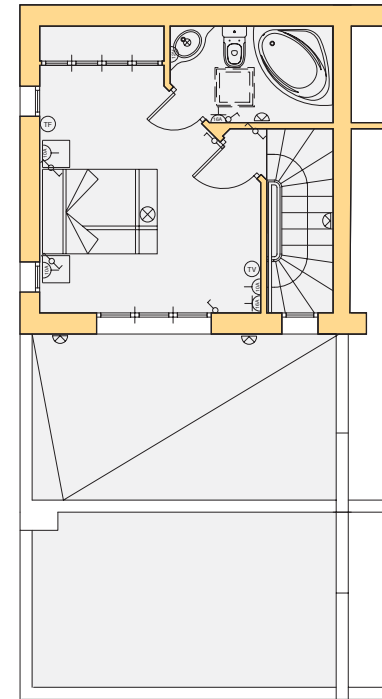
Salón comedor ~ Living dining room	4.86 x 5.39m
Cocina ~ Kitchen	4.86 x 2.20m
Porche ~ Patio	5.34 x 3.10m

PLANTA PRIMERA ~ FIRST FLOOR



Dormitorio 1 ~ Bedroom 1	4.24 x 2.86m
Baño Particular ~ En-suite bathroom	2.90 x 1.90m
Dormitorio 2 ~ Bedroom 2	2.86 x 2.81m
Ducha ~ Shower room	1.68 x 1.61m

PLANTA SEGUNDA ~ SECOND FLOOR

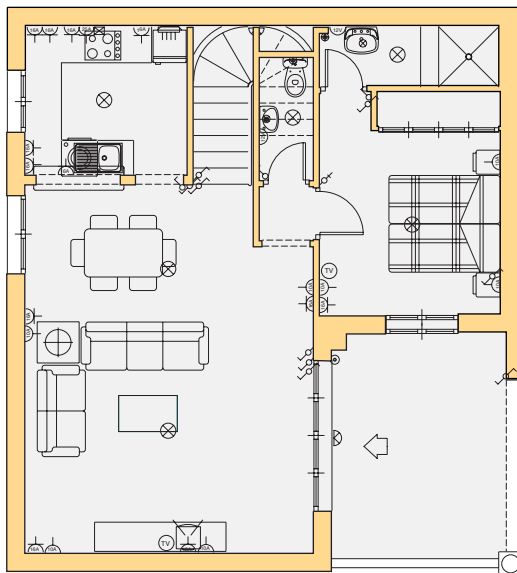


Terraza Descubierta ~ Bedroom Balcony	5.40 x 3.10m
Dormitorio 3 ~ Bedroom 3	4.10 x 3.66m
Baño Particular ~ En-suite bathroom	2.70 x 1.59m
Aparcamiento en sótano ~ Basement Parking	

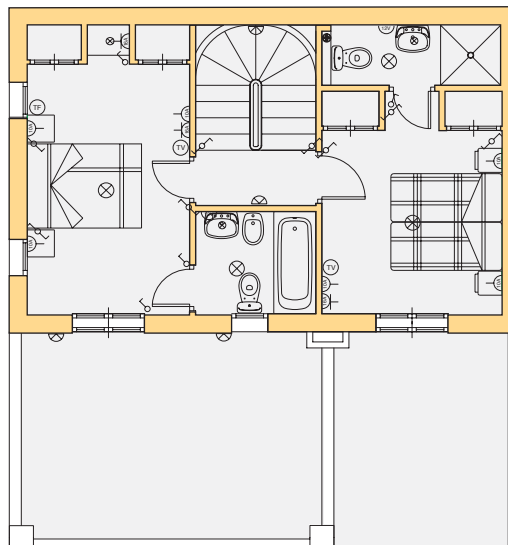
Tres dormitorios ~ Three bedrooms

Concha Triplex ~ Townhouses

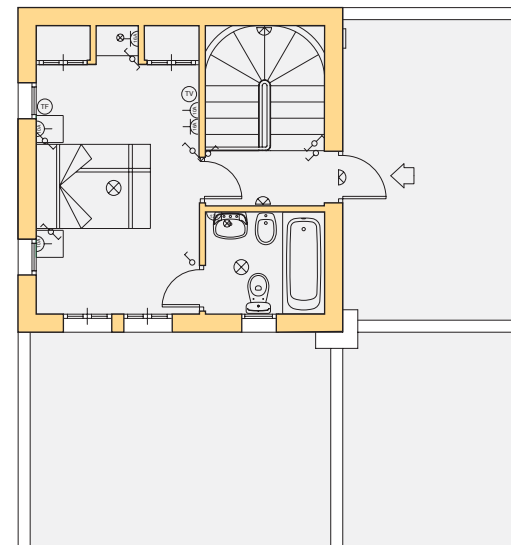
PLANTA BAJA ~ GROUND FLOOR



PLANTA PRIMERA ~ FIRST FLOOR



PLANTA SEGUNDA ~ SECOND FLOOR



Dimensiones (máximas típicas)

Salón Comedor ~ Living dining room 6.13 x 4.18m
 Cocina ~ Kitchen 2.68 x 2.46m
 Dormitorio 4 ~ Bedroom 3.70 x 3.00m
 Ducha particular ~ Ensuite shower 3.00 x 1.00m
 Porche ~ Patio 3.65 x 3.05m
 Aparcamiento en sotano ~ Basement Parking

Dormitorio 2 ~ Bedroom 2 4.80 x 2.70m
 Baño Particular ~ En-suite bathroom 2.00 x 1.70m
 Dormitorio 3 ~ Bedroom 3 3.70 x 2.98m
 Ducha ~ Shower room 2.98 x 1.00m
 Rellano ~ Landing

Terraza ~ Terrace
 Dormitorio ~ Bedroom 4.80 x 2.70m
 Baño particular ~ En-suite bathroom 2.00 x 1.70m
 Rellano ~ Landing
 Terraza ~ Terrace

Cuatro dormitorios triplex ~ Four bedroom townhouse

MEMORIA DE CALIDADES

ESTRUCTURA Y INFRAESTRUCTURA

Diseñada por un profesional colegiado, visado por su Colegio de Arquitectos, Arquitectos Tecnicos, Aparejadores o Ingenieros como apropiado y garantizado por un seguro de la estructura a 10 años, con inspecciones realizadas por Bureau Veritas, los controladores de calidad independientes.

MUROS, SUELOS Y CUBIERTAS

Armazón de hormigon armado, cerramientos de muros dobles con aislamiento, enfoscado de forma rustica y pintadas en colores tradicionales y/o con terminaciones en ladrillo o piedra visto, abajo de una cubierta de teja de barro tipico, y con suelos de azulejos de ceramica de Porcelanosa.

VENTANAS Y PUERTAS

Ventanas y marcos de aluminió lacado en vinilo en colores coordinados con doble cristal, con vidrio endurecido o contraventanas o rejas de hierro tradicionales en planta baja segun el Proyecto de Ejecución aprobado. Puerta de entrada solido y resistente equipada con cerradura de cinco palancas con visor y cerrojos en la puerta.

SALON COMEDOR

Chimenea de leña tradicional, (con excepción de los apartamentos), barra de desayuno. Puerta ventana acristolada a la veranda.

COCINAS

Se incluyen cocinas hechas a medida de gran calidad incluyendo encimera de granito, horno, encimera vitroceramica, frigorifico, lavadora y azulejos de ceramica de Porcelanosa con cenefa decorativa segun el diseño.

DORMITORIOS

Incluyen armarios empotrados con espejos y puntos de enchufe y mandos de luces al lado de la cama.

BAÑOS Y DUCHAS

Porcelana vitrificada de Roca o Porcelanosa, lavabos individual o doble como indicado. Suelos y muros con losas y azulejos de cerámica con cenefa decorativa; incluyendo los accesorios de los baños.

ELECTRICIDAD

Una cantidad generosa de enchufas, llaves y puntos de luz ubicados convenientemente, incluyendo provisión para TV y FM en el comedor y los dormitorios, caja de toma de teléfono en el salon / comedor y dormitorio principal, enchufe de afeitarse y punto de luz encima del espejo en el baño, y en el exterior timbre, puntos y llaves de luz y enchufa.

AIRE ACONDICIONADO Y CALEFACCIÓN

Aunque se ha tenido en cuenta potencia suficiente para equipamiento combinado de aire acondicionado y calefacción, estos no están incluidos. No obstante, se pueden incluir antes de su construcción como un extra, con coste adicional, las obras de pre-instalación para el aire acondicionado combinado de frio y calor, dejando al propietario decidir mas adelante y basado en su propio juicio, que capacidad de frio y calor necesita.

JARDINES

Se incluyen vallado, verja de entrada segun el Proyecto de Ejecución y veranda pavimentada.

SERVICIOS

La propiedad estará conectada a las redes de agua, alcantarillado, electricidad, teléfono, y televisión satélite permitiendo al comprador contratar con el proveedor correspondiente para cada suministro.

COMUNIDAD

Se ha constituido para Harbour Lights II, III y IV y las fases futuras, una Comunidad de Propietarios bajo la Ley de Propiedad Horizontal con el fin de mantener los edificios en perfectas condiciones, así como proteger su valor y motivar unas relaciones en armonía entre los propietarios.

MASTER SPECIFICATION

STRUCTURE AND INFRASTRUCTURE

Designed by a registered professional, endorsed by his College of Architects, Technical Architects, Surveyors or Engineers as appropriate and guaranteed by a 10-year structural insurance, with construction monitored by Bureau Veritas, the independent Quality Controllers.

WALLS, FLOORS AND ROOFS

Reinforced concrete frame with insulated cavity double walls with traditional textured and painted render, brick or stone finishings under a typical clay tile roof with classic Porcelanosa bordered ceramic tiled floors.

WINDOWS AND DOORS

Low-maintenance vinyl covered, colour co-ordinated, double glazed, aluminium doors and windows, with toughened glass or opening shutters or traditional iron grilles on the ground floor in accordance with the approved Project of Work plans. Solid front doors fitted with a five-lever mortice deadlock, door viewer and bolts.

LIVING AND DINING ROOMS

Feature fireplace, (except apartments) and breakfast bar. French doors to the veranda.

KITCHENS

High quality kitchens are fitted and include granite worktops, oven, ceramic hobs, fridge / freezer, washing machine and Porcelanosa ceramic wall tiling with decorative band according to design.

BEDROOMS

Include mirror fronted fitted cupboards, bedside power points and light control.

BATHROOMS AND CLOAKROOMS

Roca or Porcelanosa chinaware, single or double basins as indicated, ceramic floor and wall tiling with decorative band according to design and bathroom accessories.

ELECTRICS

There is a generous provision of conveniently located power and light points and switches throughout. The living room and bedrooms have provision for TV and FM. Bathrooms have shower sockets, mirror light point over the basin and mirror. Externally there are light points, switch, bellpush and powerpoint.

AIR-CONDITIONING AND HEATING

Heating and cooling is not provided, although sufficient electric power has been allowed. Pre-installation works for combined air-conditioning, cooling and heating can be included prior to construction at an extra cost, leaving the owner to decide at a later date to what extent heating and cooling is required, based on his actual experience.

GARDENS

Perimeter walls or fencing, entrance gates where shown on the Projects Plans, and paved verandas.

SERVICES

The property will be connected up for mains water and drainage, electricity, telephone and satellite television allowing the purchaser to contact with the relevant service provider for each supply.

COMMUNITY

A formal Community of Owners under the Spanish Law of Horizontal Property has been formed for Harbour Lights II, III & IV and the future phases to maintain the buildings in good condition, to preserve their value and to encourage harmonious relations between owners.



www.vipalmeria.com



V.I.P Almeria Estate Agents
Paseo del Mediterráneo 22b
Mojacar Playa 04638
Almeria
España

Spanish Office: (+34) 950 472 524
Mobile: (+34) 617 58 79 03
Fax: (+34) 950 950 231
Email: info@vipalmeria.com

RUEGO TOME NOTA

La distribución de las edificaciones, los diseños y especificaciones en los folletos y pisos pilotos, muestran viviendas, parcelas, linderos, dimensiones y detalles típicos. Sus ubicaciones exactas, orientaciones y colores, los estilos y los detalles, especificaciones y distribuciones precisos de temas como las puertas y muebles de la cocina, los azulejos, las rejillas, persianas, chimeneas, barbacoas y puntos de luces etc., podrán variar según la parcela y propiedad, dependiendo de su orientación y diseño y en el interés de la diversificación y de la apariencia de la propiedad y la vecindad. Cualquier mobiliario, aparatos, accesorios, pavimentación exterior, paisajismo, jardinería, piscinas, aparcamiento, garajes etc. no están incluidos en el precio al menos que así se especifique. Todos estarán normalmente a disposición como extras. Para los precios de lo antedicho y de la urbanización, sus servicios y equipamientos de uso privado, común o público consulte a la agencia de ventas y los proyectos de ejecución aprobados que serán la base de todos los contratos de compra-venta.

PLEASE NOTE

The brochure drawings, layouts, specifications and show homes, plot locations, handing and colour, the styles, details and precise provisions, specification and arrangements of items such as doors, kitchen units, tiling, shutters, grilles, balustrades, chimneys, barbecues, power points, etc., will vary from plot to plot and property to property according to orientation and design and in the interests of variety and the appearance of the property and neighbourhood. Furniture, fittings, external paving, landscaping, pools, carports and garages etc., are not included in the standard price unless so specified, but will usually be available as extras. For precise details of the above and the urbanization, services and installations of private, joint or public use, consult the sales agents and the approved project plans which are the basis of all sales contracts.



villaricos

FISHING VILLAGE
BETWEEN SEA & MOUNTAIN



almanzora

QUALITY OF LIFE
SUN IN THE DEPTHS OF WINTER